



Elva Vallavalitsus
elva@elva.ee
Kesk tn 32
61507, Elva vald, Elva, Tartu
maakond

Teie 23.04.2026

Meie 29.04.2026 nr 7.1-2/26/6957-2

Taavitse kinnistu ehitusloa eelnõu kooskõlastamata jätmine

Olete esitanud meile kooskõlastamiseks Tartu maakonna Elva valla Härjanurme küla Taavitse kinnistu ehitusloa eelnõu (menetlus nr 544297, EHR kood nr 104009826).

Kinnistu (katastritunnus 60502:003:0284) asub riigitee nr 22122 Ulila-Laane tee (edaspidi *riigitee*) km 3,27-3,40 kaitsevööndis.

Ehitusluba antakse olemasoleva üksikelamu komplektseks rekonstrueerimiseks ning tehnosüsteemide uuendamiseks. Ehitusloa aluseks on OÜ Visahing Designer Agency, töö nr 111023 „*Üksikelamu rek. ehitusprojekt. Eelprojekt.*“

Meie käest ei ole taotletud projekteerimistingimuste eelnõu kooskõlastamist.

Oleme tutvunud ehitusloa aluseks oleva projektiga ning palume projekti korrigeerida järgmiselt.

1. Projekti asendiplaanile kanda ja seletuskirjas tuua välja ehitusseadustiku (EhS) § 71 kohane tee kaitsevöönd.
2. Kanda asendiplaanile rekonstrueeritava hoone kaugus riigitee katte servast.
3. Juurdepääs kinnistule on varasemalt toimunud riigitee km 3,326 ristumiskohalt (Joonis 1, tähistatud punase noolega). Orienteervalt 2023. aastal on kinnistule juurdepääsu tagamiseks rajatud uus riigitee ristumiskoht ca km 3,335 (Joonis 1, tähistatud sinise noolega). Vastavalt EhS § 99 lg 3 tuleb olemasoleva teega ühendamisel ehitusprojekt kooskõlastada tee omanikuga, mida aga pole tehtud ning sellest tulenevalt on tegemist ebaseadusliku riigitee ristumiskohaga.

Oleme valmis ebaseaduslikult rajatud riigitee ristumiskoha seadustama tingimusel, et huvitatud isik (siin ja edaspidi Taavitse kinnistu omanik või tema volitatud esindaja) esitab meile maantee@transpordiamet.ee kooskõlastamiseks nõuete kohase (Lisa 3) riigitee ristumiskoha projekti, mille alusel sõlmime huvitatud isikuga riigitee ristumiskoha ehitamise lepingu. Riigitee ristumiskoha ehitamise lepingu sõlmimisega täiendavaid kulusid (riigilõiv) ei kaasne, kuid kõik ristumiskoha seadustamisega seotud kulud (geodeetilise asendiplaani mõõdistamine, riigitee ristumiskoha projekti koostamine ning vajadusel ristumiskoha ümberehitamine) kannab huvitatud isik.



Joonis 1. Riigitee nr 22122 km 3,326 endine ristumiskoht (punane nool), tänavavaade august 2023

4. Kanda projekti asendiplaanile riigitee km 3,335 ristumiskoha lahendus vastavalt ristumiskoha projektile.
5. Kanda projekti asendiplaanile riigitee kaitsevööndisse püstitatud piirdeaia (Joonised 2 ja 3) kaugus riigitee kate servast.



Joonis 2. Riigitee kaitsevööndisse püstitatud piirdeaed endise riigitee ristumiskoha asukohas, tänavavaade mai 2025



Joonis 3. Riigitee kaitsevööndisse püstitatud piirdeaed, tänavavaade mai 2025

Võttes arvesse oluliste puuduste esinemist projektis ja ehitusseadustiku § 99 lg 3 ning lähtudes kliimaministri 17.11.2023 [määrusest nr 71](#) „Tee projekteerimise normid“, **jätame ehitusloa kooskõlastamata.**

Kooskõlastame ehitusloa eelnõu pärast seda, kui oleme sõlminud huvitatud isikuga riigitee ristumiskoha ehitamise lepingu.

Lugupidamisega

(allkirjastatud digitaalselt)

Tuuli Tsahkna

peaspetsialist

planeerimise osakonna kooskõlastuste üksus

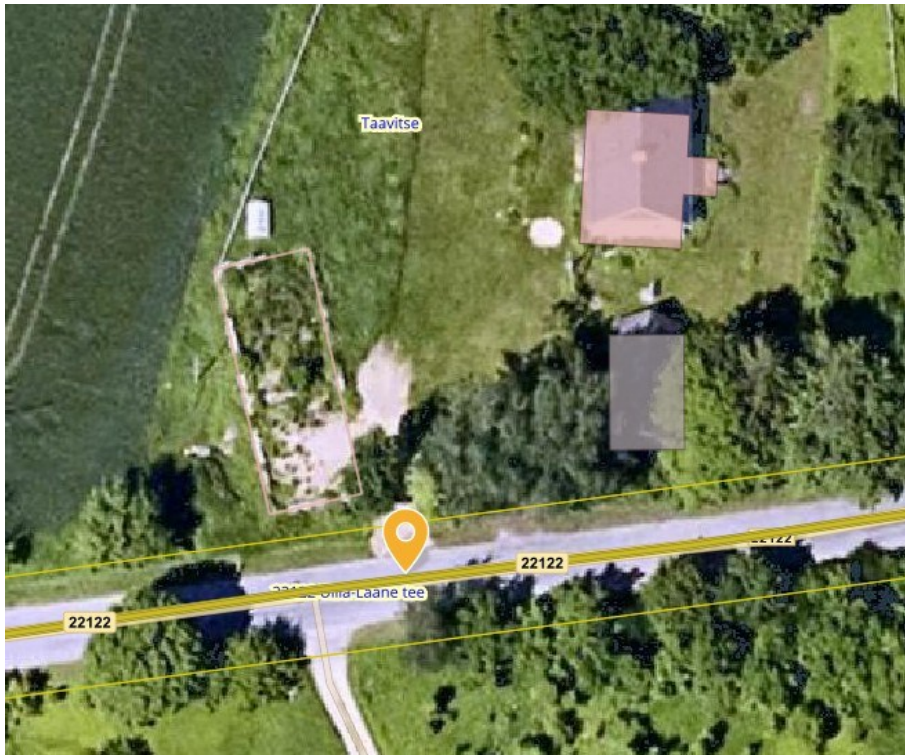
Lisad:

1. 111023_EP_AA-3-01_v01_Seletuskiri
2. 111023_EP_AS-4-02_v01_Asend

3. Riigitee nr 22122 km 3,335 ristumiskoha ehitamise nõuded

Võttes aluseks ehitusseadustiku (edaspidi EhS) § 99 lg 3, määrame järgmised nõuded riigitee nr 22122 Ulila-Laane tee ca km 3,335 omavoliliselt rajatud ristumiskoha seadustamiseks. Ristumiskohalt tagatakse juurdepääs Taavitse katastriüksusele (katastritunnus 60502:003:0284, sihtotstarve maatulundusmaa 100%), mis asub Härjanurme külas Tartu maakonnas.

1. Sedadustatav ristumiskoht asub riigitee nr 22122 ca km 3,335 (Joonis 1).

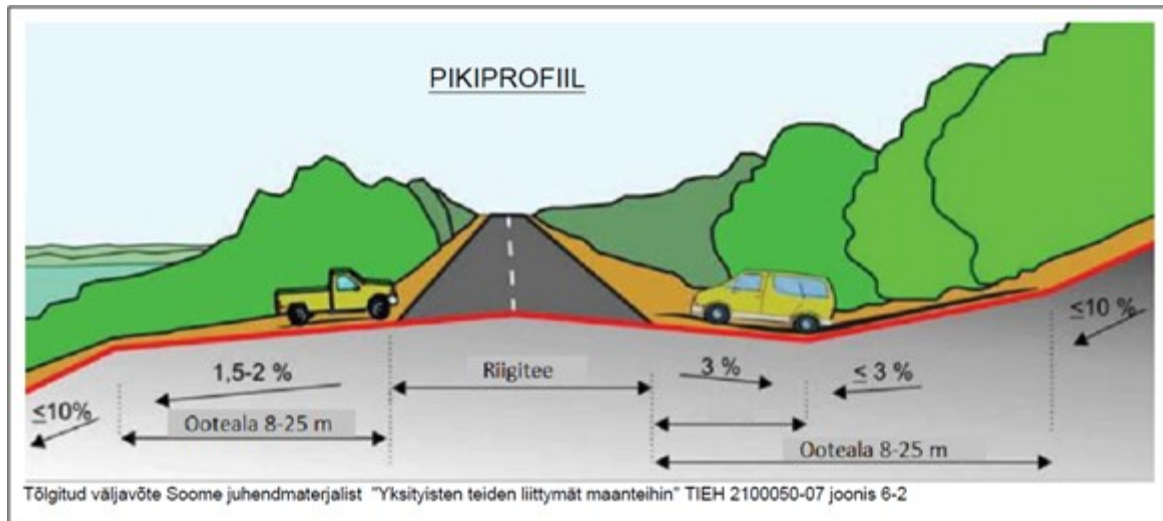


Joonis 1. Riigitee nr 22122 ca km 3,335 ristumiskoht, väljavõte Maa- ja Ruumiameti geoportaalist

2. Ristumiskoha seadustamiseks tuleb koostada tee ehitusprojekt (edaspidi *projekt*) põhiprojekti staadiumis vastavalt majandus- ja taristuministri 09.01.2020 [määrusele nr 2](#) „Tee ehitusprojektile esitatavad nõuded“.
3. Projekti koostaval ettevõtjal ja/või isikul peab olema EhS kohane pädevus.
4. Projekti koostamisel juhendada kehtivatest seadustest, normdokumentidest, standarditest ja Transpordiameti [juhenditest](#), sh kliimaministri 17.11.2023 [määrusest nr 71](#) „Tee projekteerimise normid“ (edaspidi *normid*).
5. Projekteerimisel võtta aluseks Teeregistri andmed.
6. Ristumiskoht tuleb siduda riigitee (nr ja nimi) kilometraažiga ning kajastada projekti tiitellehel ja joonistel.
7. Seletuskirjas ja joonistel käsitleda riigitee kaitsevööndit vastavalt EhS § 71 lg 2 ning kasutada [riikliku teeregistri](#) kohaseid teede numbreid ja nimetusi.
8. Teostada projekti koostamiseks vajalikud geodeetilised uuringud vastavalt majandus- ja taristuministri 14.04.2016 [määrusele nr 34](#) „Topo-geodeetilisele uuringule ja teostusmöödistusele esitatavad nõuded“. Lisaks määruses toodule arvestada järgneva.
 - 8.1. Riigitee möödista vastavalt meie juhendile [„Täiendavad nõuded topo-geodeetilisele uuringule teede projekteerimisel“](#).
 - 8.2. Möödista minimaalselt 20 m raadiuses riigitee teljest kavandatava ristumiskoha asukohal.
 - 8.3. Möödistusala ja uuringud peavad olema piisavad projekti koostamiseks ja kontrollimiseks.

8.4. Projekti kooskõlastamiseks esitamise hetkel peab olema geodeetilise mõõdistuse sh kooskõlastuste vanus kuni üks aasta.

9. Ristumiskoha plaanilahendus peab vastama meie [tüüpjoonise I](#) põhimõtetele. Joonisel kujutada riigitee ristumiskoht vastavalt selle olemasolevatele parameetritele. Kui need parameetrid erinevad olulisel määral meie tüüpjoonise I põhimõtetest, tuleb projektiga ette näha riigitee ristumiskoha ümberehitamine.
10. Ristumiskoha pikikalded peavad vastama alltoodud joonise põhimõtetele arvestusega, et riigitee alusele maale sademevee juhtimine ei ole lubatud.



Joonis 2. Ristumiskoha pikikallede kujundamine

11. Projekteerida siirdekatennd vähemalt tüüpjoonise katte pikkuse ulatuses riigitee katte servast.
12. Koostada ristumiskoha ristlõige iseloomulikust kohast. Esitada katendi konstruktsioon.
13. Esitada projekti koosseisus minimaalsed kvaliteedinõuded materjalidele.
14. Projekteeritud vertikaallahendus tuleb kokku viia riigitee oleva vertikaallahendusega nii, et tagatud oleks sademevee ärajuhtimine riigitee kattelt, muldkehast ja riigitee aluselt maalt. Vajadusel projekteerida sademevee ärajuhtimiseks ristumiskoha muldkehasse truup ja rajada/ puhastada kraavid äravoolu tagamiseks. Truubi vajadust või vajaduse puudumist tuleb selgitada seletuskirjas.
15. Kanda joonisele normide lisa 2 joonise 8 kohased ristumiskoha nähtavuskolmnurgad, kus ei tohi paikneda nähtavust piiravaid takistusi. Vajadusel näha ette metsa, võsa, heki, aia vm rajatise likvideerimine vastavalt EhS § 72 lõikele 2.
16. Lahendada ristumiskoha liikluskorraldus. Projektile näidata olemasolevad, likvideeritavad, projekteeritud liikluskorraldusvahendid.
17. Näha ette tööde teostamise järgselt riigiteega külgneva ala korrastamine. Seletuskirjas kirjeldada riigitee katte, muldkeha nõlvuse, teepeenarde ja haljastuse taastamine.
18. Projekt esitada kooskõlastamiseks/arvamuse avaldamiseks riigitee alusel maal paiknevate tehnovõrkude valdajatele, kõikidele puudutatud isikutele ja ametiasutustele (näiteks Keskkonnaamet), kelle seatavad tingimused võivad mõjutada ristumiskoha asukohta või lahendust.
19. Kõik ristumiskoha projekteerimise ja ehitamisega seotud kulud kannab huvitatud isik.
20. Me ei tee haldusmenetluse mahus põhiprojektile ekspertiisi ega vastuta projekti võimalike puuduste eest riigitee alusel maal ja kaitsevööndis.
21. Ristumiskoht kuulub riigitee koosseisu ning riigitee aluse maa ulatuses täidab omaniku ülesandeid Transpordiamet.
22. Palume esitada projekt meile kooskõlastamiseks maantee@transpordiamet.ee. Vormistame projekti kooskõlastuse ristumiskoha ehitamise lepinguna, mille sõlmime huvitatud isikuga.

Ülaloodud nõuded on projekti lahutamatu osa, mis kehtivad **kaks** aastat väljastamise kuupäevast. Tähtaja möödumisel tuleb taotleda uued nõuded.

Tuuli Tsahkna
58073001, Tuuli.Tsahkna@transpordiamet.ee